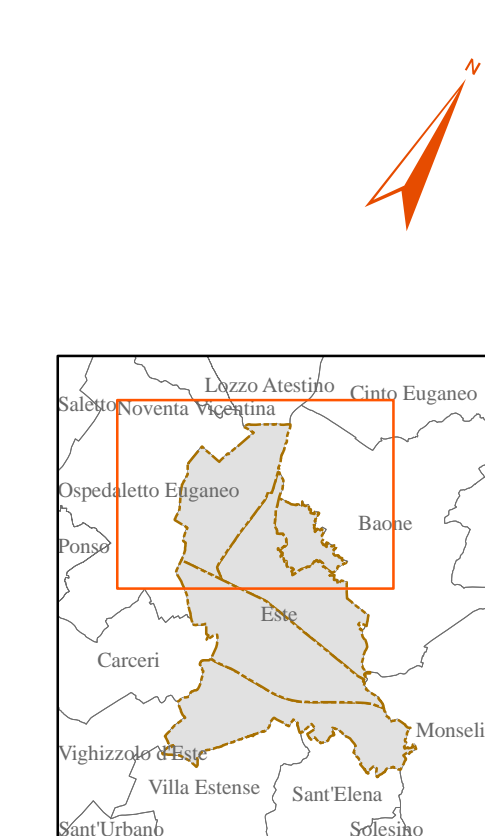


<div><div><div></div></div></div>	Confine comunale	
<div><div><div></div></div></div>	Ambiti Territoriali Omogenei - ATO	Art. 63
<div><div><div></div></div></div>	01 - Ambito di notevole valenza ambientale dei Colli Berici	
<div><div><div></div></div></div>	02 - Ambito di notevole valore storico-ambientale	
<div><div><div></div></div></div>	03 - Ambito di notevole valore agricolo pedoclimare	
<div><div><div></div></div></div>	04 - Ambito centrale della produzione primaria e secondaria	
<div><div><div></div></div></div>	05 - Ambito di notevole valore agricolo tipico dei paesaggi della bassa padovana	
Simbologia del P.I.		
Simboli dei CONTESTI PRODUTTIVI		
<div><div><div></div></div></div>	ATTIVITA' COMMERCIALI DI GRANDI DIMENSIONI	
<div><div><div></div></div></div>	ATTIVITA' COMMERCIALI DI MEDIA DIMENSIONE	
<div><div><div></div></div></div>	ATTIVITA' COMMERCIALI DI PICCOLA DIMENSIONE	
<div><div><div></div></div></div>	ATTIVITA' PRODUTTIVE ZONA IMPROPRIA (BENEFICI L.R. 11787)	
Simboli delle ATTREZZATURE DI INTERESSE GENERALE		
<div><div><div></div></div></div>	AUTOSTAZIONE	
<div><div><div></div></div></div>	ALBERGHI ESISTENTI	
<div><div><div></div></div></div>	ATTREZZATURA MILITARE	
<div><div><div></div></div></div>	ALBERGHI DI PROGETTO	
<div><div><div></div></div></div>	CAMPING	
<div><div><div></div></div></div>	CONSORZIO DI BONIFICA	
<div><div><div></div></div></div>	CARABINIERI	
<div><div><div></div></div></div>	CIMITERI	
<div><div><div></div></div></div>	DISCARICA	
<div><div><div></div></div></div>	GUARDIA DI FINANZA	
<div><div><div></div></div></div>	OSPEDALI E CASE DI CURA	
<div><div><div></div></div></div>	SERVIZI DI INTERESSE COMUNE	
<div><div><div></div></div></div>	ISTITUTI RELIGIOSI	
<div><div><div></div></div></div>	IMPIANTI TECNOLOGICI	
<div><div><div></div></div></div>	OSTELLO	
<div><div><div></div></div></div>	SCUOLE DELL'UBUGO, NIDI E MATERNE	
<div><div><div></div></div></div>	SCUOLE SUPERIORI	
<div><div><div></div></div></div>	TEATRO	
<div><div><div></div></div></div>	VIGILI DEL FUOCO	
Simboli dei SERVIZI DI PUBBLICO INTERESSE		
<div><div><div></div></div></div>	DEPURATORE	
<div><div><div></div></div></div>	EDIFICI PER IL CULTO	
<div><div><div></div></div></div>	IMPIANTI SPORTIVI	
<div><div><div></div></div></div>	IMPIANTI TECNOLOGICI	
<div><div><div></div></div></div>	MUNICIPIO	
<div><div><div></div></div></div>	SCUOLE DELL'OBBLIGO, NIDI E MATERNE	
ZONA A - TESSUTO STORICO		
<div><div><div></div></div></div>	ZONA A ESTERNA AL CENTRO STORICO	Art. 66
<div><div><div></div></div></div>	NETTO STORICO DI 1° IMPIANTO	Art. 66
<div><div><div></div></div></div>	NETTO STORICO DI 2° IMPIANTO	Art. 66
<div><div><div></div></div></div>	EDIFICI RELIGIOSI	Art. 66
<div><div><div></div></div></div>	SCHEDATURA FABBRICATI STORICI	Art. 66
B - AREE EDIFICATE E/O DI COMPLETAMENTO		
<div><div><div></div></div></div>	COMPARTI UNITARI DI INTERVENTO	Art. 67
AMBITO SOGGETTO A P.U.A. ATTUALE (scheda norma)		
<div><div><div></div></div></div>	Ambito soggetto a P.U.A. Attuale (scheda norma)	Art. 67
<div><div><div></div></div></div>	Ambito soggetto a P.U.A. Programmato (scheda norma)	Art. 68
<div><div><div></div></div></div>	Ambito soggetto a P.U.A. Attuale	
<div><div><div></div></div></div>	Ambito soggetto a P.U.A. Programmato	
CONTESTI PRODUTTIVI		
<div><div><div></div></div></div>	D1 ZONE PRODUTTIVE ESISTENTI E DI COMPLETAMENTO	Art. 69
<div><div><div></div></div></div>	D2 ZONE ARTIGIANALI MISTE	Art. 69
<div><div><div></div></div></div>	D3 ZONE INDUSTRIALI DI PROGETTO	Art. 69
<div><div><div></div></div></div>	ATTIVITA' PRODUTTIVE IN ZONA IMPROPRIA SCHEDATE	Art. 10
ZONA AGRICOLA		
<div><div><div></div></div></div>	E2 - Zona di primaria importanza per l'esercizio dell'attività agricola	Art. 70
<div><div><div></div></div></div>	E2 speciale - Zona di promozione e riqualificazione agricola	Art. 70
<div><div><div></div></div></div>	E2 speciale - Zona di protezione agro-forestale Parco Colli	Art. 70
<div><div><div></div></div></div>	E3 - Zona ad elevato frazionamento fondiario	Art. 70
Ambiti territoriali a cui attribuire obiettivi di valorizzazione		
<div><div><div></div></div></div>	Ambito A "Paleoveneto"	Art. 80
<div><div><div></div></div></div>	Ambito B "Nord Bisato"	
<div><div><div></div></div></div>	Ambito C "Sud Bisato"	
<div><div><div></div></div></div>	I 88 D.P.A.T.I. dell'Estense	
<div><div><div></div></div></div>	E/C1 Nudi residenziali in Ambito Agricolo	Art. 70
ZONE F		
<div><div><div></div></div></div>	F1 - Interesse Comune di Progetto	Art. 72
<div><div><div></div></div></div>	F1.2 - Scuole Secondarie e Superiori	
<div><div><div></div></div></div>	F1.3 - Strutture Religiose	
<div><div><div></div></div></div>	F1.4 - Amministrativo	
<div><div><div></div></div></div>	F1.5 - Interesse coll., centri ricreativi	
<div><div><div></div></div></div>	F1.5 - Interesse coll., centri ricreativi di Progetto	
<div><div><div></div></div></div>	F1.6 - Parchi di scala urbana e/o territoriale	
<div><div><div></div></div></div>	F1.7 - Impianti Tecnologici	
<div><div><div></div></div></div>	F1.7 - Zona Militare	
<div><div><div></div></div></div>	F1.8 - Circolo	
<div><div><div></div></div></div>	F1.9 - Zona di miglioramento Ambientale	
<div><div><div></div></div></div>	F1.10 - Zona Archeologica	
<div><div><div></div></div></div>	F2.1 - Impianti Sportivi	
<div><div><div></div></div></div>	F2.2 - Scuole Inferiori, Asili nido, Scuole Materne, Scuole dell'Obbligo	
<div><div><div></div></div></div>	F2.3 - Istituti Religiosi	
<div><div><div></div></div></div>	F2.6 - Giardini pubblici esistenti	
<div><div><div></div></div></div>	F2.6 - Piazze e spazi ciclo-pedonali	
<div><div><div></div></div></div>	F2.6 - Verde Pubblico di Progetto	
<div><div><div></div></div></div>	F2.7 - Parcheggi Pubblici Esistenti	
<div><div><div></div></div></div>	F2.7 - Parcheggi Urbani di Progetto	
<div><div><div></div></div></div>	F2.7 - Parcheggi Privati Esistenti di Uso Pubblico	
AMBITI DI RIQUALIFICAZIONE E RICONVERSIONE		
<div><div><div></div></div></div>	AREA DI COMPENSAZIONE AMBIENTALE - DISCARICA	Art. 7
AREE SCOPERTE DI PERTINENZA		
<div><div><div></div></div></div>	Cortili e Spazi di Pertinenza Privata	Art. 73
<div><div><div></div></div></div>	Verde di Pertinenza Edilizia Schedato	
<div><div><div></div></div></div>	Verde di Pertinenza Edilizia	
<div><div><div></div></div></div>	Verde di Pertinenza Urbano	
INFRASTRUTTURE DEI TRASPORTI		
<div><div><div></div></div></div>	SEDE STRADALE ESISTENTE	Art. 74
<div><div><div></div></div></div>	STRADE STORICHE	
<div><div><div></div></div></div>	SEDE STRADALE DI PROGETTO	
<div><div><div></div></div></div>	DISTRIBUTORE DI CARBURANTE	Art. 79
<div><div><div></div></div></div>	AREA FERROVIARIA	
<div><div><div></div></div></div>	PISTA CICLABILE ESISTENTE	
<div><div><div></div></div></div>	PISTA CICLABILE DI PROGETTO	
<div><div><div></div></div></div>	SPECCHI E CORSI D'ACQUA	Art. 51



Città di Este
Provincia di PADOVA

P. I. n. 2

Tav. 05

N

1:5000

PIANO DEGLI INTERVENTI
Variante n. 1/2015

Stato di ESTE
Comune PIVA
Il Supponente Comunale:
Maurizio NERI
PROGETTO
Il Responsabile Area Gestione
di Partecipazioni Esterne:
Raffaele CAMPOREALE architetto
GRUPPO DEL LAVORO
URBANISTICA E CARTOGRAFICA E
VALUTAZIONE AMBIENTALE
PIU.SA STUDIO ASSOCIATO
Alessandro Maneghini, pianific. terr.,
Claudio Fontana, architetto
Luca Rampello, pianific. terr.,
Francesco Frattini
ANALISI AGROZONICHE
Antonio ALLIBARDI, agronomo
ANALISI GEOLOGICHE
Oliver BORELLI, geologo
ISTITUTO DI CARTOGRAFIA E TOPOGRAFIA
Claudio Fontana, pianific. terr.,
Francesco Frattini

Zonizzazione
PARTE NORD

ADOZIONE

APPROVAZIONE

Data: MAGGIO 2015